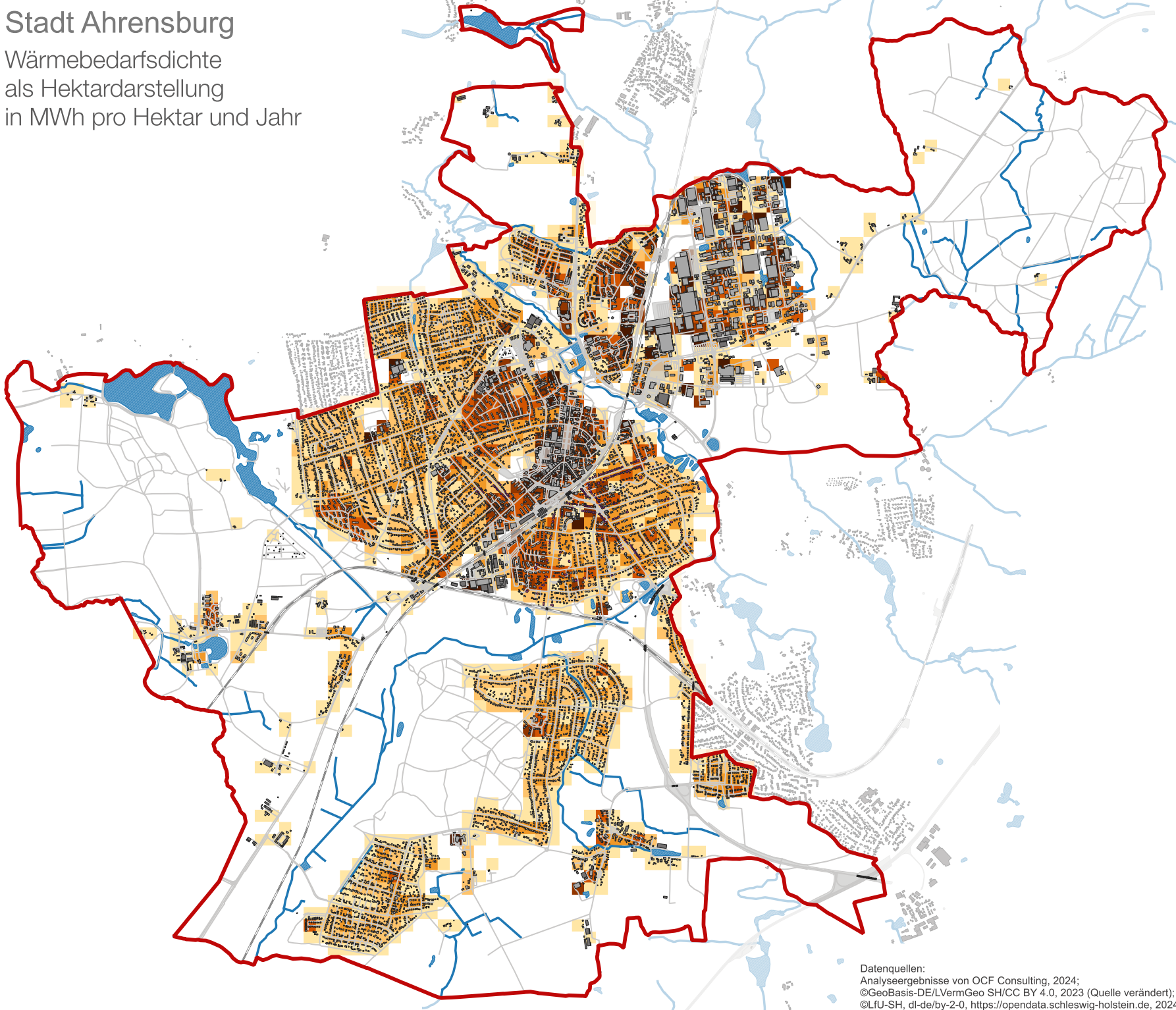


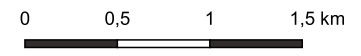
Stadt Ahrensburg

Wärmebedarfsdichte
als Hektardarstellung
in MWh pro Hektar und Jahr



- Stadtgrenze
- Gebäude beheizt
- Gebäude unbeheizt
- Straße, Weg, Platz
- Bahnlinie
- Gewässer

- Wärmebedarfsdichte
in MWh/(ha*a)
- > 0 - 200
 - > 200 - 300
 - > 300 - 400
 - > 400 - 600
 - > 600 - 1.000
 - > 1.000



Datenquellen:
Analyseergebnisse von OCF Consulting, 2024;
©GeoBasis-DE/LVermGeo SH/CC BY 4.0, 2023 (Quelle verändert);
©LfU-SH, dl-de/by-2-0, <https://opendata.schleswig-holstein.de>, 2024